

SOYEZ UN BÂTISSEUR DE SOL



Bien que certains nématodes soient des organismes nuisibles (rizophages), la plupart jouent un rôle bénéfique dans le cycle nutritif



Les amibes (protozoaires) se déplacent au moyen de pseudopodes, mangent de nombreuses bactéries et contribuent au cycle nutritif.



Les bactéries sont de minuscules réducteurs (des millions par tasse de sol) qui consomment les déchets organiques.



Couvrez le sol

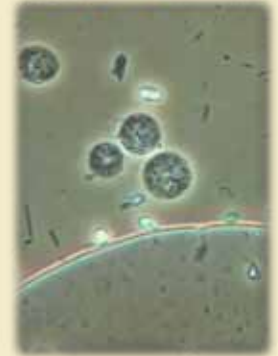
Gardez les racines enfouies

Ajoutez du compost et d'autres amendements organiques

Soutenez la diversité des plantes et du sol

Minimisez le dérangement du sol

Field: Adam Ireland, Teeswater. Photo: Ontario Soil Network.



Les flagellés (les plus petits protozoaires) se déplacent grâce à leur petite queue, mangent des bactéries et contribuent au cycle nutritif.



Les ciliés (les plus gros protozoaires) se déplacent au moyen de petits poils ressemblant à des rames, mangent des bactéries et contribuent au cycle nutritif.



Certains champignons sont des décomposeurs qui consomment des déchets organiques. D'autres sont en symbiose avec les racines de plantes.



www.compost.org



Ce projet a été financé en partie par *Cultivons l'avenir 2*, une initiative fédérale-provinciale-territoriale. Agricultural Adaptation Council aide à la livraison de *Cultivons l'avenir 2* en Ontario.

Growing Forward 2 

 **AAC**
agricultural adaptation council

 Ontario

Canada 