



Suzelle Barrington,
McGill University and UeB



UNIVERSITÉ
EUROPÉENNE
DE BRETAGNE

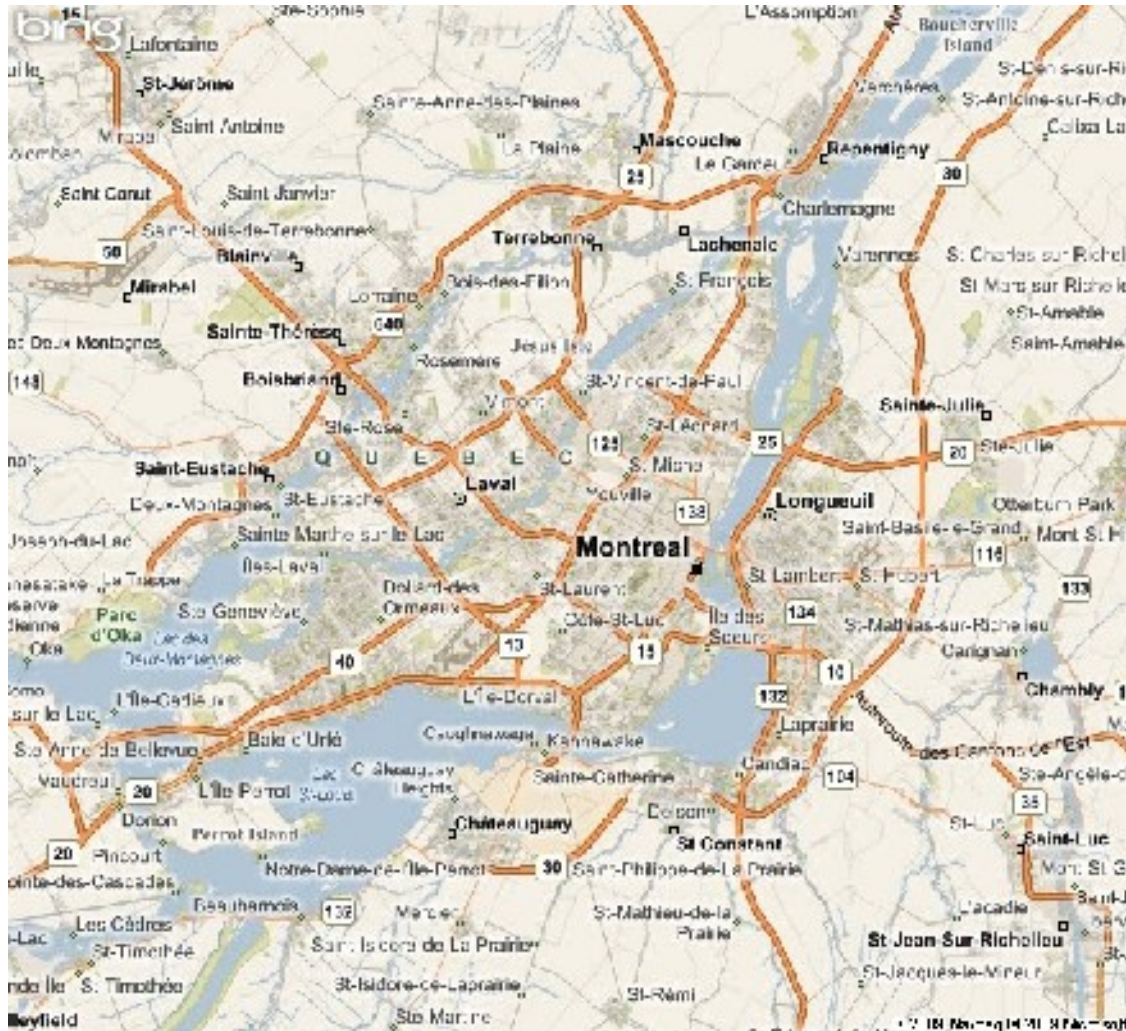


McGill

Cliquez sur l'icône pour ajouter une image



Cliquez sur l'icône pour ajouter une image



Cliquez sur l'icône pour ajouter une image



Cliquez sur l'icône pour ajouter
une image



Cliquez sur l'icône pour ajouter une image



Cliquez sur l'icône pour ajouter une image



- **5. Available and easy to handle**

Cliquez sur l'icône pour ajouter
une image

Cliquez sur l'icône pour ajouter
une image



Cliquez sur l'icône pour ajouter
une image



Cliquez sur l'icône pour ajouter
une image



Cliquez sur l'icône pour ajouter
une image



Cliquez sur l'icône pour ajouter une image

- - - 40 % dry matter



Cliquez sur l'icône pour ajouter une image



Cliquez sur l'icône pour ajouter
une image



Cliquez sur l'icône pour ajouter
une image

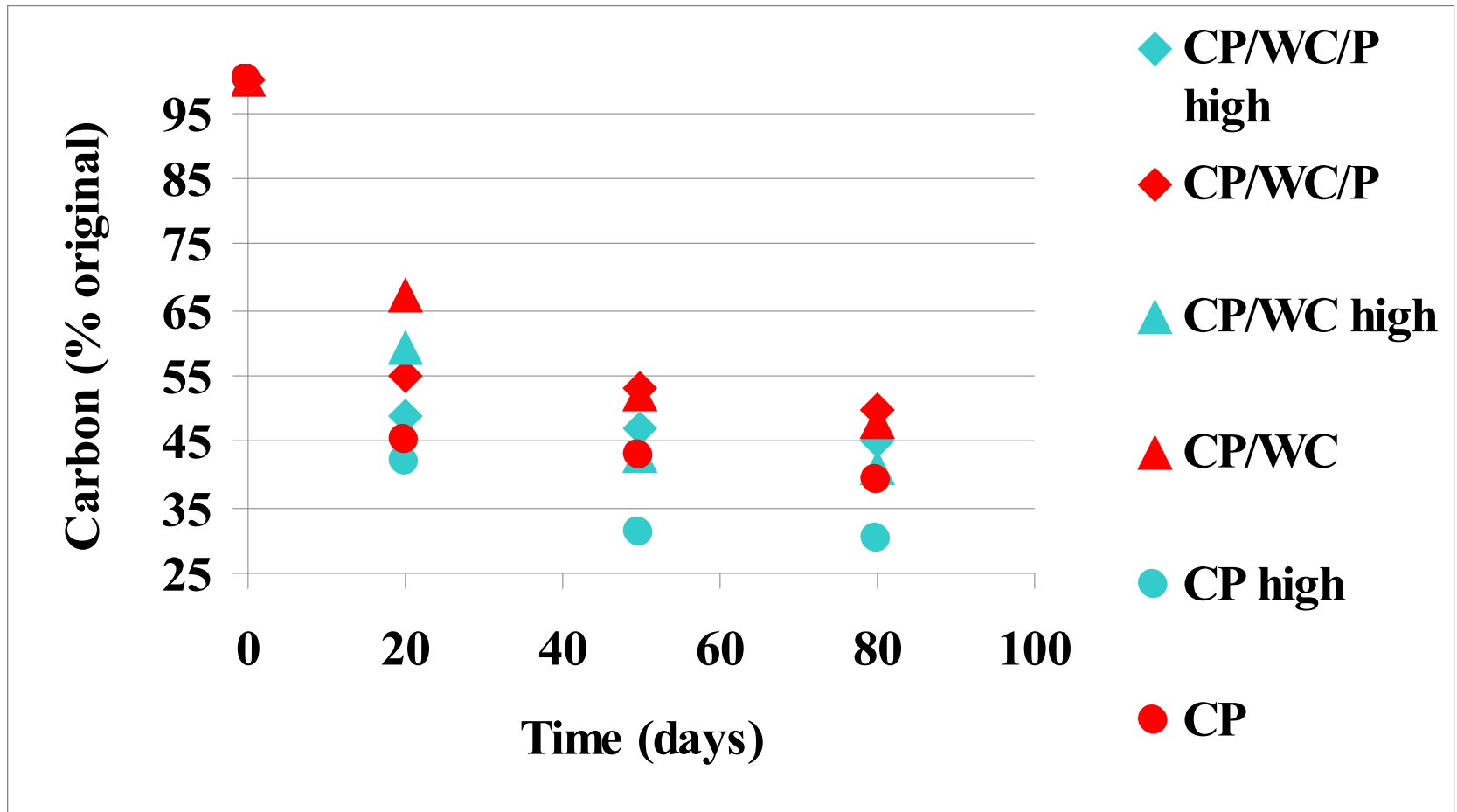


Cliquez sur l'icône pour ajouter
une image

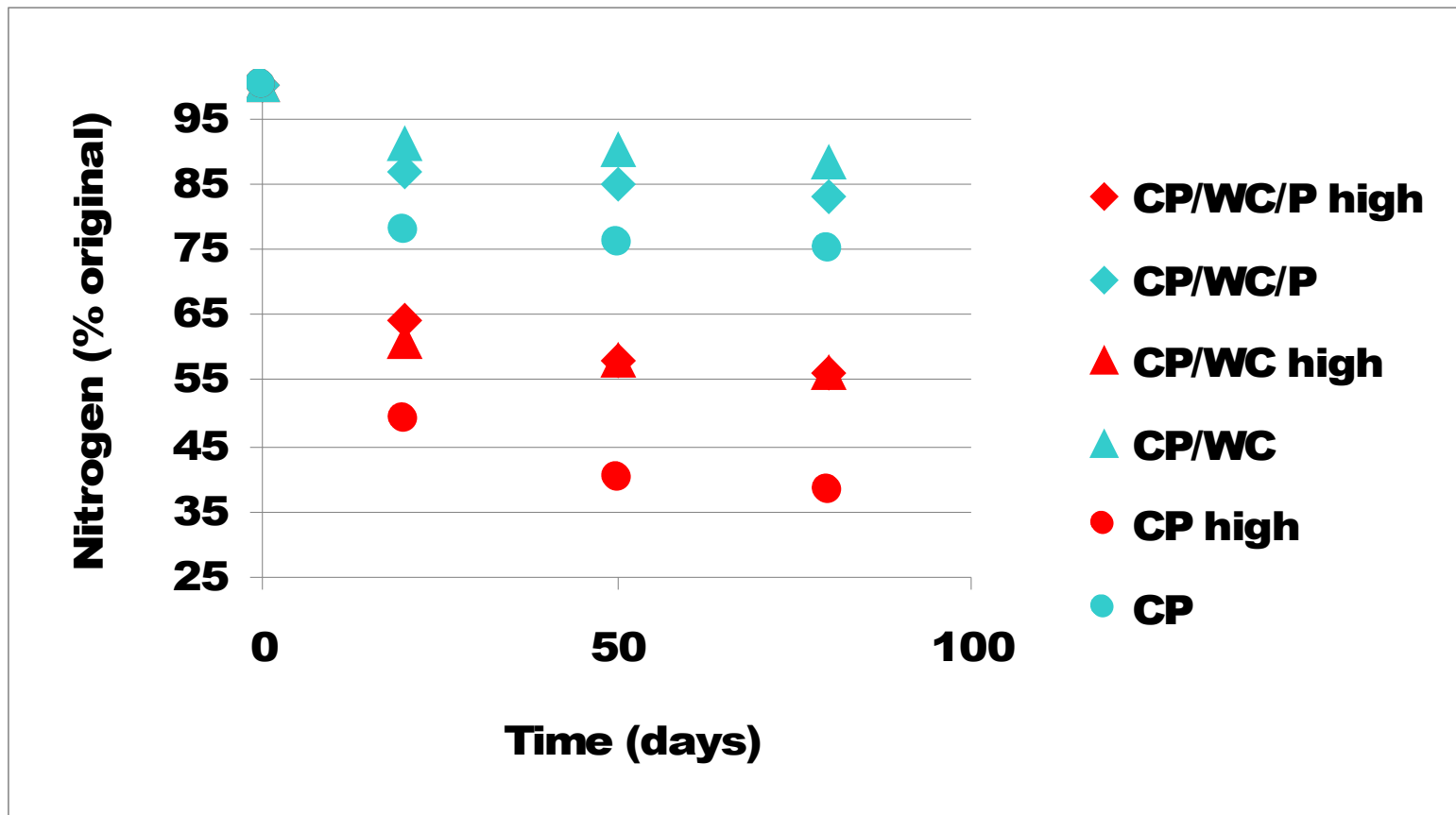
Cliquez sur l'icône pour ajouter
une image

Cliquez sur l'icône pour ajouter
une image

Cliquez sur l'icône pour ajouter une image



Cliquez sur l'icône pour ajouter une image



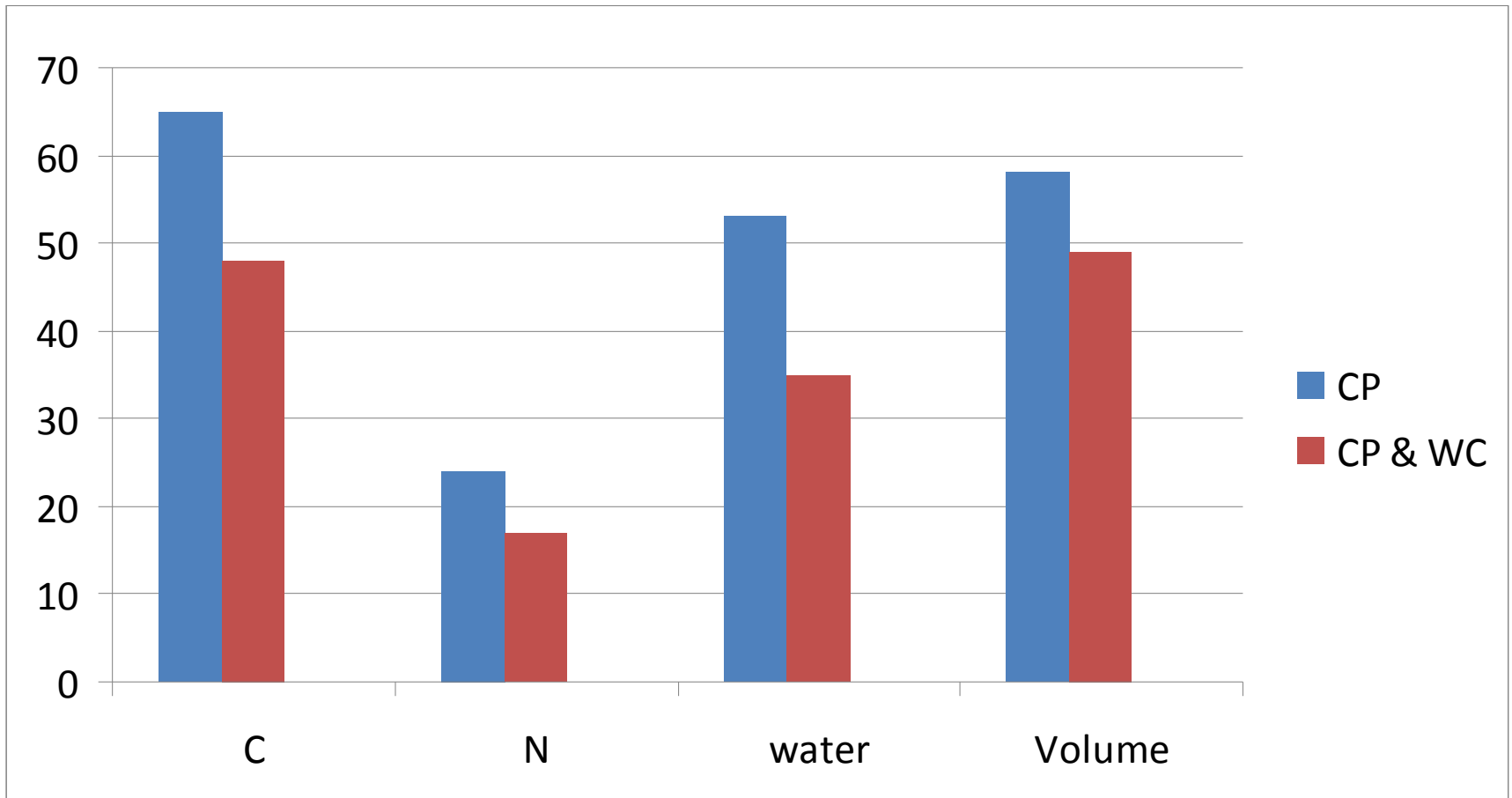
Cliquez sur l'icône pour ajouter
une image



Cliquez sur l'icône pour ajouter une image



Cliquez sur l'icône pour ajouter une image



Cliquez sur l'icône pour ajouter
une image



Cliquez sur l'icône pour ajouter
une image



Cliquez sur l'icône pour ajouter
une image



Cliquez sur l'icône pour ajouter
une image



Cliquez sur l'icône pour ajouter
une image



Cliquez sur l'icône pour ajouter
une image



Cliquez sur l'icône pour ajouter
une image



Home composter



Food and yard wastes



Home composters tested



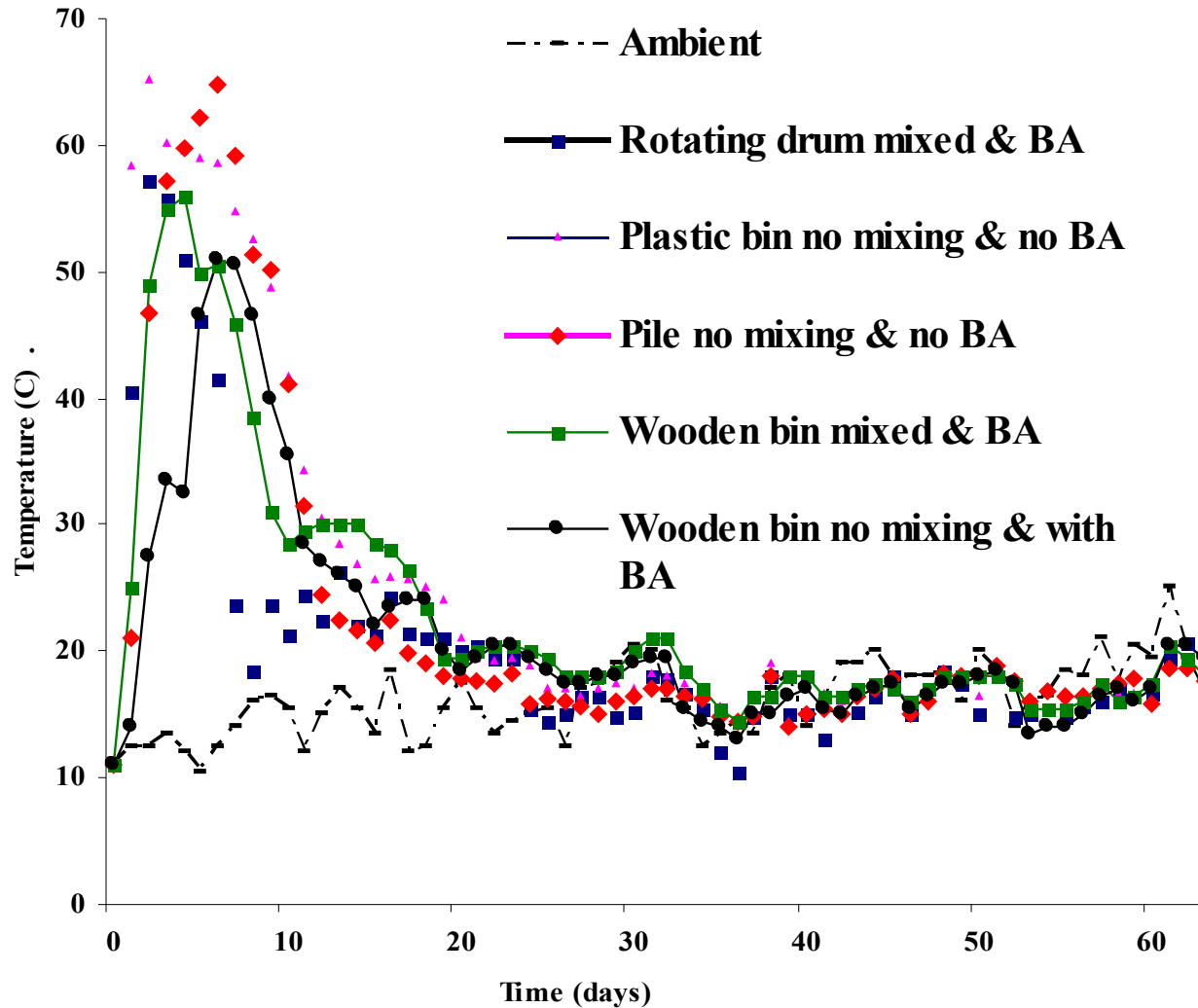
Final product – box composters



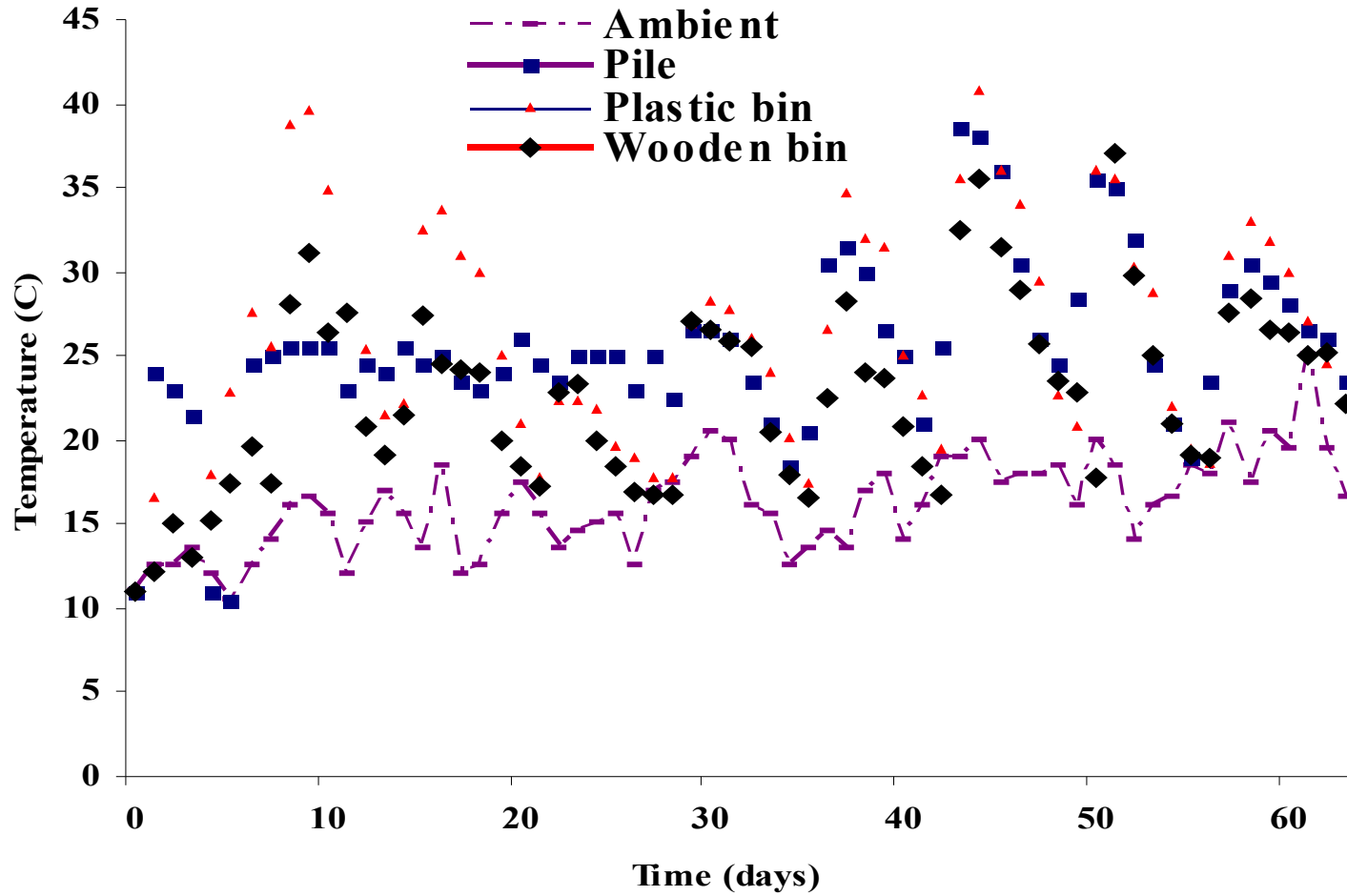
Final product – rotating without BA



Temperature profile - batch



Temperature profile – weekly, no BA



Indicator pathogens/parasites



Conclusion



Cliquez sur l'icône pour ajouter
une image



UNIVERSITÉ
EUROPÉENNE
DE BRETAGNE



Cliquez sur l'icône pour ajouter
une image

